

Create your own path with Brick Elite Parkour Equipment



CATALOGUE PRODUCTS



SOMMAIRE

Les Modules Composés	3
Module Precision Bar	3
Module Precision Ledge	3
Module Low Bone	4
Module High Bone	4
Module L	5
Module Donjon	5
Les Modules à l'unité	7
Module Stud	7
Module Tower	8
Module High Tower	8
Module Wall	8
Module High Wall	9
Module Very High Wall	9
Module Top Very High Wall	10
Module Precision Beam	10
Module Inclined Wall	10
Module Trapeze Wall	11
Module L Wall	11
Les Accessoires	12
Hand Rail	12
Guard Rail	12
Les kits d'entraînement <small>prêts à poser</small>	15
Kit S	15
Kit M	16
Kit L	16
Les structures tubulaires	17
Small	17
Medium	18
Large	18
Les modules de sécurité	19
Landing Mat	19
Junction Key	19
Protections to be fixed on module	19

“Brick est né d’une volonté d’inspirer et de transmettre les valeurs du Parkour au plus grand nombre. Nous avons imaginé une gamme d’équipements pour vous permettre de créer des zones d’entraînement adaptées à vos ambitions.

L’audace de cette démarche, c’est de donner à la pratique du Parkour et du Parkour Freestyle la place qu’elle mérite en tant que discipline sportive. Brick, c’est donc vous encourager à promouvoir ce sport urbain et participer ainsi à sa démocratisation.

Offrir des modules innovants pour que vos traceurs libèrent tout leur potentiel, c’est notre objectif. C’est pourquoi, nous avons fait appel aux meilleurs sportifs du milieu pour tester et concevoir nos structures sportives.”

Mathieu Dumet
Chef de produit Brick

UNE FABRICATION CONSCIENTE DE QUALITÉ

Brick vous propose des équipements de Parkour modulables et démontables pour s’adapter à toutes vos situations. Par conséquent, nous avons pensé la fabrication des pièces pour qu’elles soient le plus robuste possible, et transportables en tout lieu.

Principalement conçus en matières recyclables, comme le bois et le métal, nous souhaitons vous offrir les meilleurs équipements en respectant notre planète.

Nos efforts se portent désormais pour localiser tout le processus de fabrication en Europe. Pour le moment, nos tapis sont cousus à Lille (59) et nos structures métalliques sont fabriquées en Espagne.

LA SÉCURITÉ DE NOS MODULES ADAPTÉS POUR TOUS

Les modules sont équipés de patins antidérapants et de poids pour garantir la stabilité et la sécurité des équipements.

À la livraison, vous recevez un manuel d’installation reprenant les règles de sécurité à respecter. Veuillez à bien les consulter avant toute utilisation.

Une demande de brevet a été déposée pour nos systèmes d’accroche qui assure le maintien des modules entre eux et augmentent leur stabilité.

Vous pouvez consulter nos équipements de sécurité à la rubrique dédiée.

UNE UTILISATION SIMPLE, MODULABLE ET PRATIQUE

Les modules autoportants de la marque Brick sont adaptés à la pratique du Parkour en extérieur, comme en intérieur. Grâce à sa variété de modules au design unique et la fonction d’emboîtement par clips, vous pouvez assembler et créer vos zones d’entraînement comme vous le souhaitez.

Leur mobilité raccourcit les temps d’installation et de rangement, et leur flexibilité augmente votre créativité pour toujours plus de combinaisons et d’obstacles à franchir.

De cette manière, vous pouvez construire vos zones d’entraînement en fonction des thématiques voulues et du niveau de vos élèves.

À la réception de nos modules, vous trouverez une notice de montage pour vous aider et vous montrer les différentes possibilités d’assemblage. Chaque module possède des roues pivotantes et omnidirectionnelles permettant de les déplacer facilement. Ainsi, ils vous garantissent une installation simple en toute situation et s’adaptent à toutes vos infrastructures sportives.

UNE GARANTIE VALABLE PENDANT 5 ANS

Tous nos produits sont garantis pour une durée de 5 ans à compter de la date d’achat pour tout défaut de construction ou de fabrication.

Si vous rencontrez un défaut, merci de contacter notre support après vente.

Les modules de la marque Brick sont destinés à être assemblés pour former une zone d'entraînement pour la pratique du Parkour et du Parkour Freestyle. Vous trouverez les *modules composés*, les *modules à l'unité* et les *accessoires*.

Autoportants, vous n'avez rien à craindre quant à leur *stabilité et leur robustesse*. En effet, la présence de poids et de patins a été parfaitement étudiée pour *garantir votre sécurité* et celle de vos traceurs et traceuses.

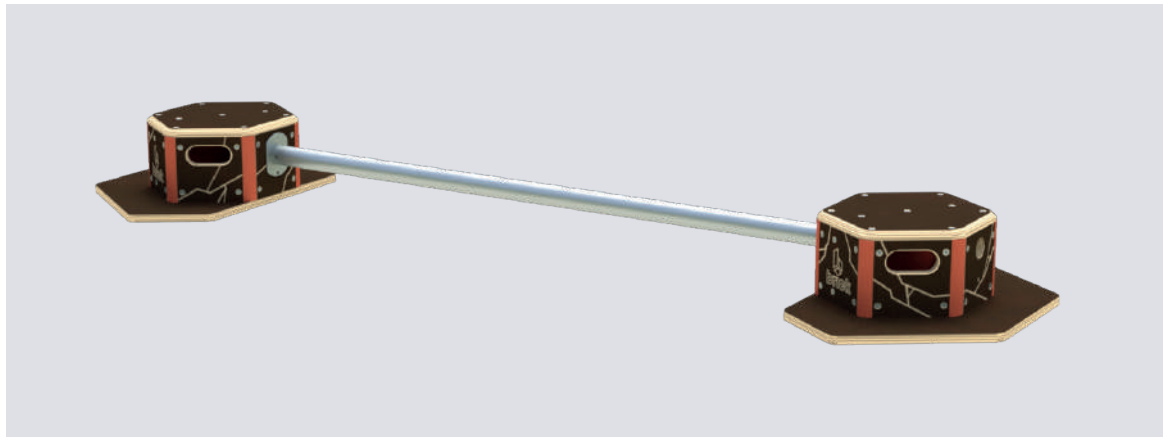
Chaque module est équipé d'un levier permettant de faire sortir les roues multidirectionnelles et *rendre ainsi leur déplacement simple et rapide*. De cette façon, vous passez moins de temps à l'installation et au rangement du matériel.

Besoin d'un conseil ? Notre équipe commerciale est disponible pour vous aider à constituer le *parcours adapté à vos ambitions*.

LES MODULES COMPOSÉS

Les modules composés sont assemblés pour former un obstacle complet. Ils sont séparables pour vous donner le maximum de souplesse et de créativité. Vous pouvez ainsi agencer votre zone d'entraînement avec des modules composés tels que proposés dans le catalogue ou les scinder en plusieurs modules pour créer une nouvelle configuration.

Ce type de module peut être constitué de modules à l'unité et d'accessoires que vous retrouvez ci-après. Ils ont été étudiés pour reproduire au mieux les milieux urbains et faciliter ainsi la pratique du Parkour.



Module **PRECISION BAR**

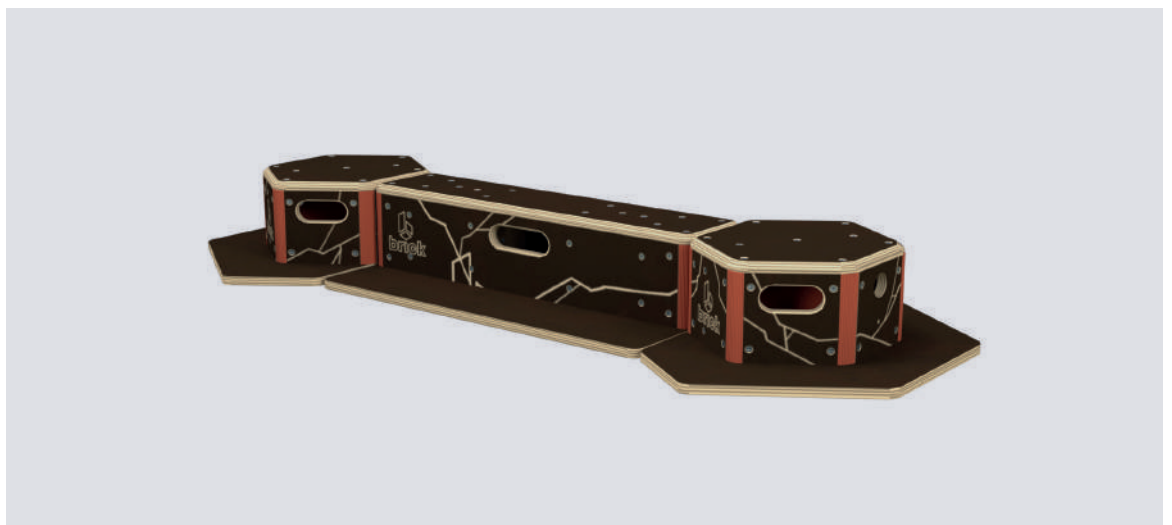
2 x Stud
1 x 1m Handrail

Réf.
00550100

Dimensions (mm)
1890 x 660 x 200

Le module Precision Bar peut servir d'obstacle de franchissement ou permettre de s'exercer au mouvement du balancier.

Vous pouvez la clipser sur deux Stud comme sur l'image de présentation. Quel que soit votre choix, cette barre est démontable au niveau des extrémités. De cette façon, vous pouvez la fixer à deux autres modules, comme l'insérer entre un Wall et une Tower.



Module **PRECISION LEDGE**

2 x Stud
1 x Precision Beam

Réf.
00540100

Dimensions (mm)
1690 x 660 x 200

Le Precision Ledge est destiné aux pratiquants souhaitant entrainer leur équilibre. Il est constitué de trois éléments qui sont les studs et la poutre de précision (*Precision Beam*), une fois séparés cela constitue 3 modules pour travailler le saut de précision.

Le Precision Ledge peut être couplé à une ou plusieurs barres (*Handrail*) pour créer un parcours de précisions complet.

Poids (Kg)
30



Module
LOW BONE

2 x Tower
1 x Wall

Réf.
00510100

Dimensions (mm)
2000 x 640 x 560

Poids (Kg)
97

Ce module Low Bone, simple et rapide à installer, s'intègre facilement dans la configuration de vos zones d'entraînement de Parkour. Il est adapté au franchissement d'obstacles avec un design stylisé permettant des possibilités nouvelles pour la discipline. Scindable en trois parties, le Muret peut être agencé différemment et permettre la création d'un nouvel obstacle. Si vous voulez un module plus haut, découvrez le High Bone.



Module
HIGH BONE

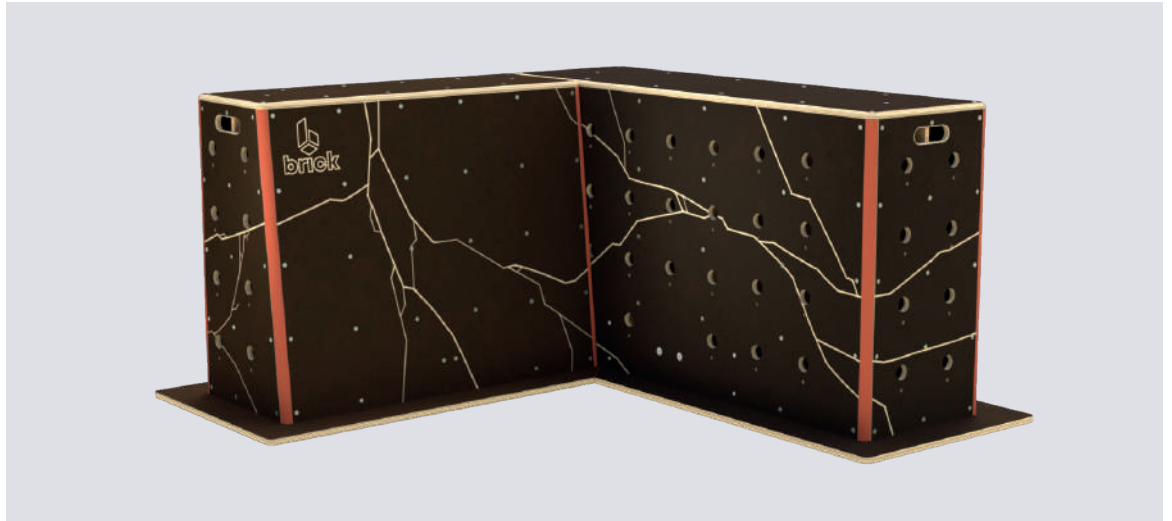
2 x High Tower
1 x High Wall

Réf.
00520100

Dimensions (mm)
2000 x 640 x 956

Poids (Kg)
126

Comparable au Low Bone, le module High Bone est composé de deux High Tower et d'un High Wall. Il s'adapte également en toute simplicité à vos configurations sportives. Avec une hauteur relativement basse, les exercices de base s'apprennent plus aisément. Scindable en trois parties, le High Bone peut être monté différemment pour former un nouvel obstacle.



1 x L Wall
1 x Trapeze Wall

Module
L

Réf.
00530100

Dimensions (mm)
1476 x 1940 x 956

Poids (Kg)
180

Le module L est composé d'un L Wall et d'un Trapeze Wall. Semblable aux paysages qu'on trouve en milieu urbain, le module L se compose de deux murs venant former un angle droit. Il s'incorpore dans vos zones d'entraînement en donnant davantage de possibilités de figures et de techniques de parkour.



1 x Donjon
1 x Guard Rail

Module
DONJON

Réf.
00060101

Dimensions (mm)
1420 x 1420 x 2000

Poids (Kg)
346

Le module Donjon est une station pouvant servir de plateforme facilitant la prise d'élan pour le déplacement d'un élément à un autre. On y trouve des arêtes aux angles pouvant intégrer des barres dans différentes directions et permettant également un mouvement de tic tac.

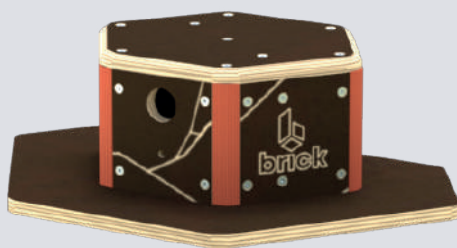


LES MODULES À L'UNITÉ

Les modules à l'unité s'ajoutent à vos zones d'entraînement pour créer davantage d'obstacles. Ils sont autonomes mais peuvent également être combinés avec d'autres modules et accessoires.

La plupart de nos modules à l'unité sont présents dans nos modules composés de manière à former un obstacle complet. Par exemple, le module Block est composé de deux Towers et d'un Wall, que vous pouvez commander à l'unité ou en module composé. Dans tous les cas, votre module composé peut être divisé pour que vous agenciez votre zone d'entraînement différemment.

7



Module
STUD

Dimensions (mm)

445 x 660 x 200

Réf.
00160100

Poids (Kg)

8

Le Stud est un module qui peut servir de support pour l'accessoire Hand Rail. Vous pouvez en faire l'acquisition d'un seul et placer cette barre de liaison entre le Stud et un autre module ou en commander deux simultanément pour reproduire le module Precision Bar.



Module
TOWER

Le module Tower est un petit module qui peut servir notamment de jonction avec les autres modules. Ajoutez l'accessoire Hand Rail entre les modules Tower et Wall, et vous obtiendrez une nouvelle configuration pour vos entraînements.

Module
HIGH TOWER

Le module High Tower, plus haut que le module Tower, peut servir notamment de jonction avec les autres modules. Ajoutez l'accessoire Hand Rail entre les modules High Tower et High Wall, et vous obtiendrez une nouvelle configuration pour vos entraînements.

Dimensions (mm) 650 x 950 x 560
Poids (Kg) 27
Réf. 00010100

Dimensions (mm) 650 x 950 x 956
Poids (Kg) 35
Réf. 00040100



Module
WALL

Dimensions (mm)
1300 x 612 x 560

Le Wall correspond à un obstacle de franchissement peu élevé, qui est l'une des composantes du module Low Bone. Acquis séparément, il vous permet de composer une zone d'entraînement avec plus de possibilités en le connectant à d'autres modules.

Réf.
00020100

Poids (Kg)
43



Module
VERY HIGH WALL

Réf.
00070100

Dimensions (mm)
612 x 1700 x 2000

Poids (Kg)
244

Flexible, le module Very High Wall s'allonge aisément pour personnaliser l'obstacle et viser un défi sportif toujours plus haut. Il est autoportant grâce aux barres disposées sur le sol qui permettent un maintien stable supportant le poids des athlètes, les mouvements et les prises d'élan.

9



Module
HIGH WALL

Réf.
00030100

Dimensions (mm)
1300 x 612 x 956

Poids (Kg)
55.7

Semblable au Wall, le High Wall correspond à un obstacle de franchissement un peu plus élevé, qui est l'une des composantes du module High Bone. Acquis séparément, il vous permet de composer une zone d'entraînement avec plus de possibilités en le connectant à d'autres modules.



Module
**TOP VERY
HIGH WALL**

Le module Top Very High Wall est un module qui permet d'augmenter la hauteur de vos autres modules. Combinez le avec le Very High Wall pour augmenter sa hauteur finale.

Module
**PRECISION
BEAM**

Le module Precision Beam permet de vous apprendre à verrouiller vos réceptions lors de vos franchissements. Sa surface étroite rappelle la finesse des murs et autres obstacles que l'on trouve en milieu urbain. La poutre se clipse aux autres modules pour former un lien entre eux.

Dimensions (mm)
612 x 1700 x 556

Poids (Kg)
72

Réf.
00100100

Dimensions (mm)
800 x 175 x 200

Poids (Kg)
14

Réf.
00110100



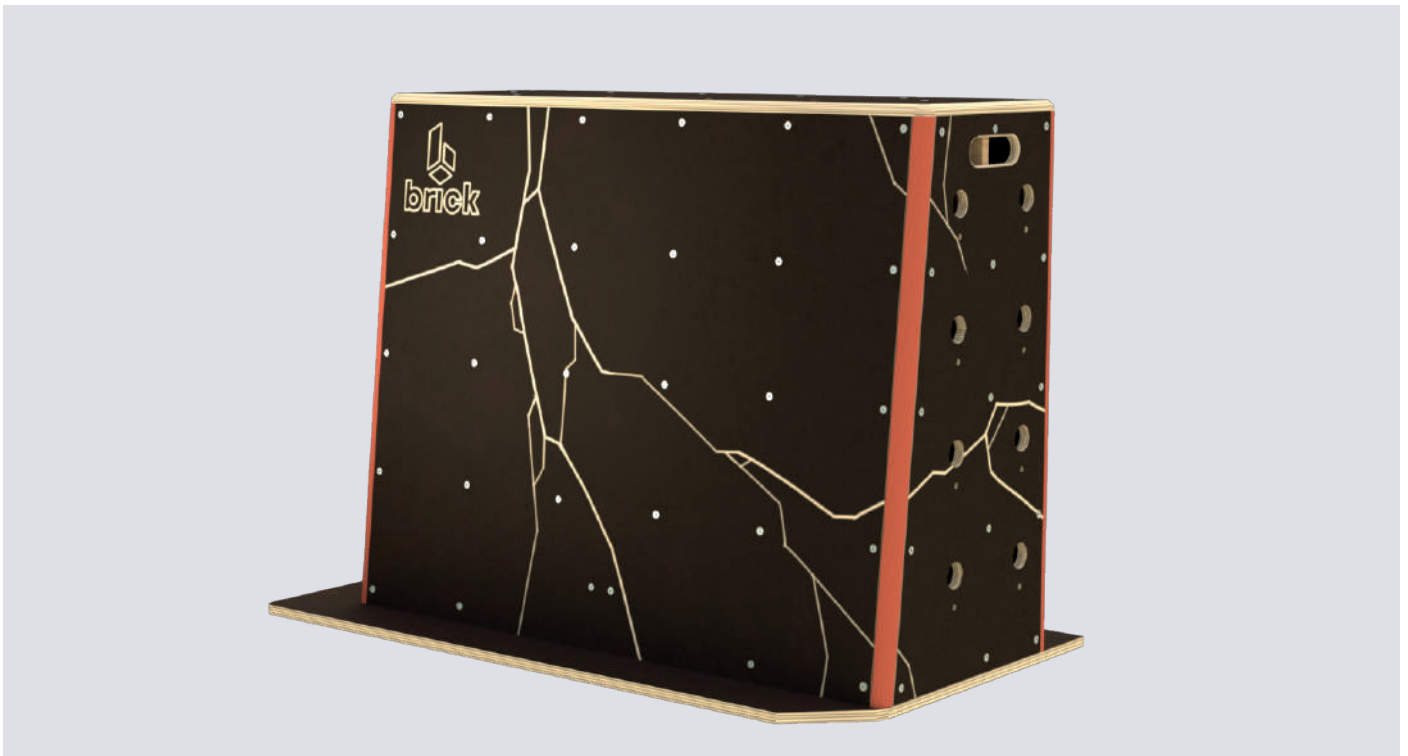
Module
**INCLINED
WALL**

Dimensions (mm)
890 x 1300 x 2000

Poids (Kg)
219

Le module Inclined Wall est assemblé pour former une pente pouvant être franchie verticalement ou horizontalement. Ce module s'associe très bien avec d'autres modules ou accessoires. Par exemple, si vous combinez le module Inclined Wall au module Donjon, il servira alors d'appui pour prendre suffisamment d'élan et permettre d'escalader la hauteur de cet autre module.

Réf.
00050100



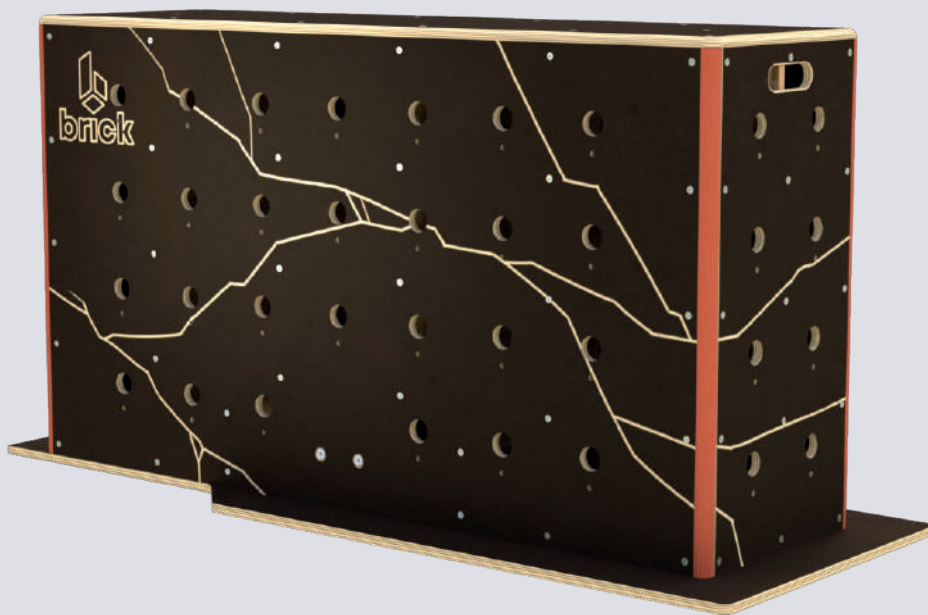
Module
TRAPEZE WALL

Réf.
00090100

Dimensions (mm)
738 x 1320 x 956

Poids (Kg)
88

Le module Trapeze Wall est un obstacle légèrement incliné qui compose habituellement le module L. Il peut s'incorporer comme vous le souhaitez à vos zones d'entraînement, dont l'inclinaison représente un atout pour l'enchaînement de figures.



Module
L WALL

Réf.
00080100

Dimensions (mm)
738 x 1940 x 956

Poids (Kg)
92

Le module L Wall est un obstacle non linéaire qui compose habituellement le module L. Sa différence de profondeur permet de l'agencer avec plusieurs autres modules et accessoires.

LES ACCESSOIRES

Les accessoires de la marque Brick sont disponibles pour venir compléter vos zones d'entraînement. Ils viennent en plus pour créer toujours plus de défis pour vos traceurs et traceuses.

Tous les accessoires se clipsent aux modules grâce à notre clé de jonction. Vous pouvez ainsi imaginer toujours plus de combinaisons différentes pour vos séances de Parkour et Parkour Freestyle. Certains de nos accessoires sont déjà présents dans nos modules composés.



GUARD RAIL

Garde Corps

Le Guard Rail peut s'adapter sur plusieurs modules pour être à la fois un garde-corps pour la sécurité sur les modules hauts mais aussi un élément où il est possible de réaliser plusieurs figures ou des balancés. Cet élément est très ludique puisqu'il permet aux pratiquants de tout niveau de laisser libre cours à leur imagination et de réaliser des acrobaties aussi bien avec les pieds qu'avec les mains.

Dimensions (mm)

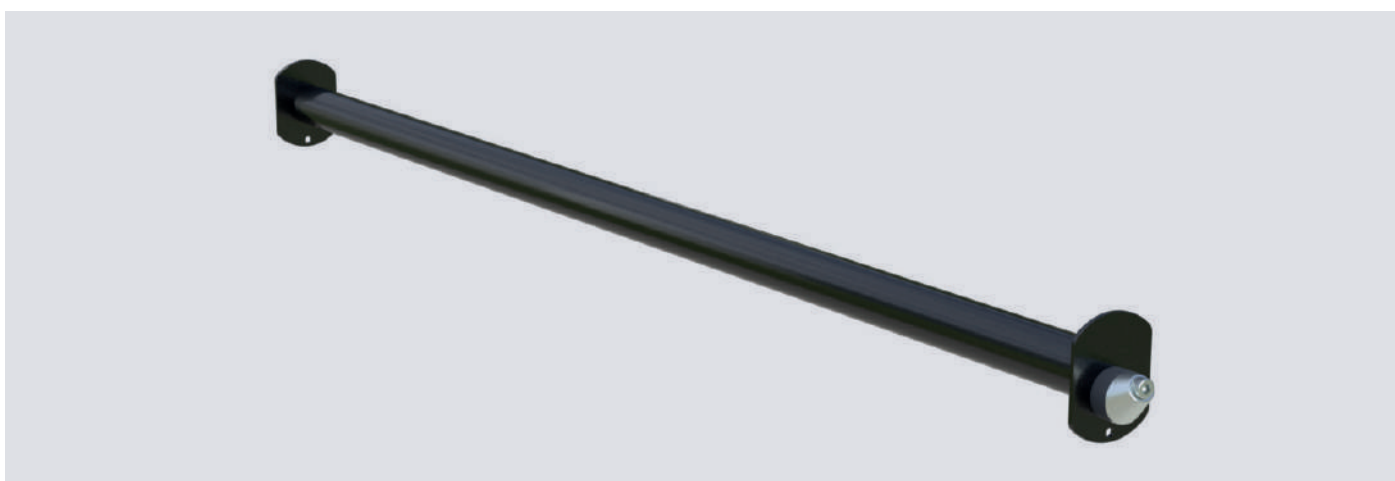
Ø x 1280x2100

Poids (Kg)

48

Réf.

00150100



HAND RAIL

Barre de Liaison

Dimensions (mm)

1000
1500
2000

Ces barres de liaison permettent de lier les modules entre eux et également d'être exploitée comme Precision Bar pour réaliser des sauts entre modules.

Réf.

1m — 00140101
1,5m — 00140102
2m — 00140103

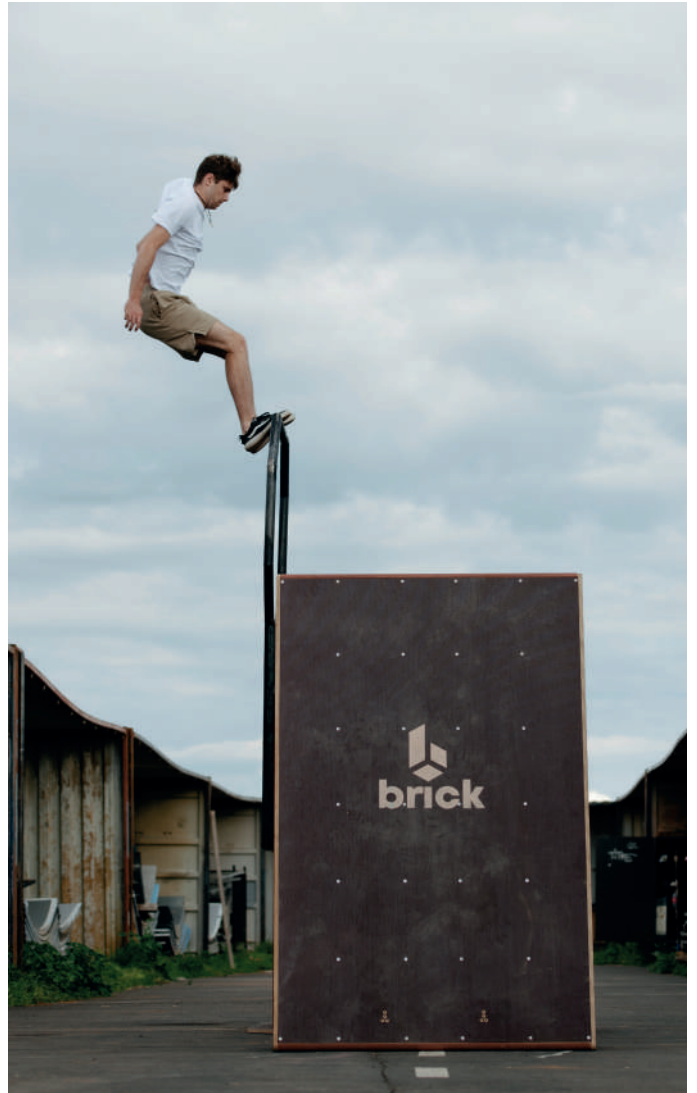
Poids (Kg)

1m — 6,5
1,5m — 9
2m — 12

Elles existent en plusieurs tailles et peuvent être assemblées à différents modules en bois.



13






brick

©cc

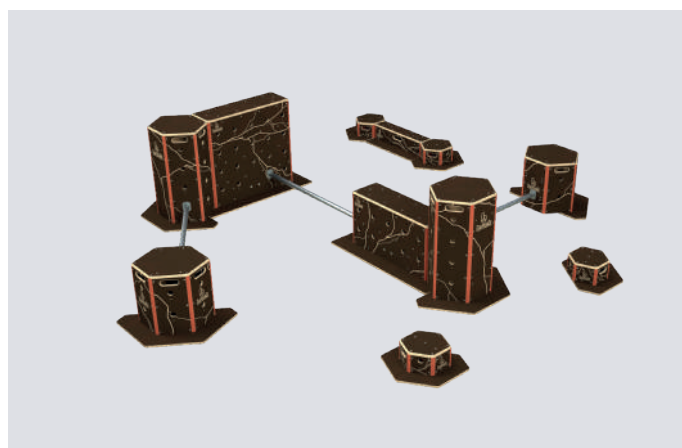
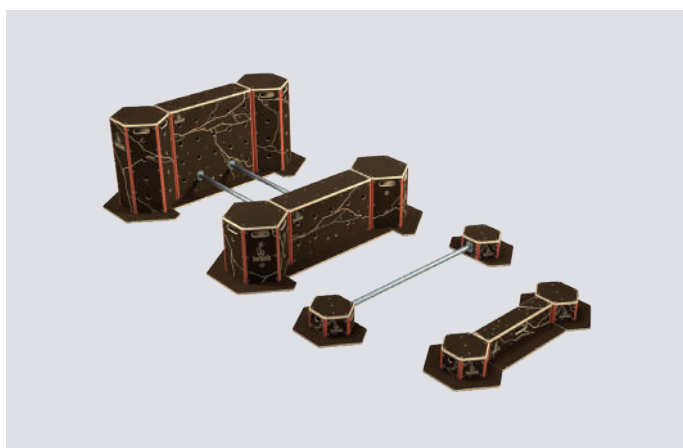
©cc

LES KITS D'ENTRAÎNEMENT

Nos kits sont disponibles pour vous faire gagner du temps dans le choix des modules. Ils sont prêts à poser et à employer une fois le montage réalisé, et restent sécurisés et adaptés à la pratique du Parkour en intérieur et en extérieur.

Chaque kit est fourni avec une notice prévue pour une configuration type. Vous pouvez toutefois choisir un montage différent en vous aidant de nos vidéos disponibles en ligne. Conçu de la taille S à la taille L, vous choisissez le kit adapté à la pratique que vous prévoyez. Le niveau de difficulté augmente graduellement avec la taille. Par exemple, le kit M est plus accessible que le kit L.

15



KIT S

1 x Low Bone
1 x Precision Bar
1 x High Bone
1 x Precision Ledge
2 x Hand Rail

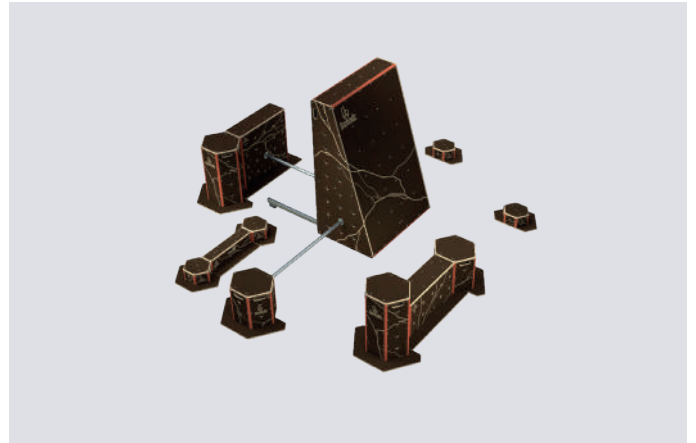
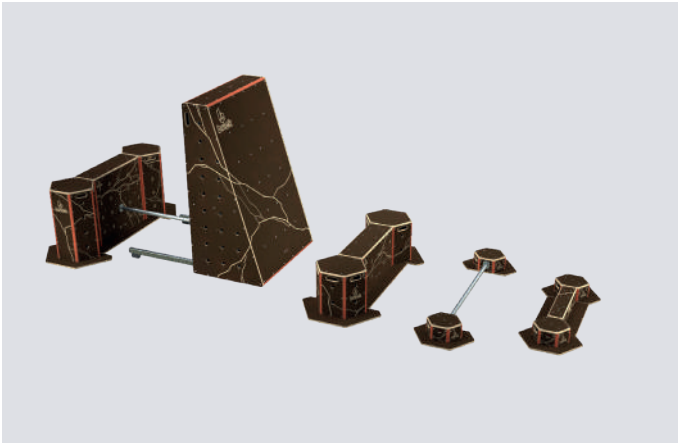
Le kit S se compose d'un Low Bone, d'un High Bone, d'un Precision Ledge, d'une Precision Bar et de deux Hand Rail (2 mètres). Il est particulièrement adapté à la pratique des débutants, des plus jeunes et des publics non-initiés. Les éléments composant ce kit vous permettent de vous exercer aux gestes techniques de base en Parkour et Parkour Freestyle.

Réf.

00600100

Exemple de configuration du kit S (à droite)

Cette configuration permet de perfectionner vos techniques de franchissement mais également votre équilibre grâce aux Hand Rails et aux Precision Ledges.



KIT M

- 1 x Inclined Wall
- 1 x Low Bone
- 1 x High Bone
- 1 x Precision Ledge
- 1 x Precision Bar
- 2 x Hand Rail

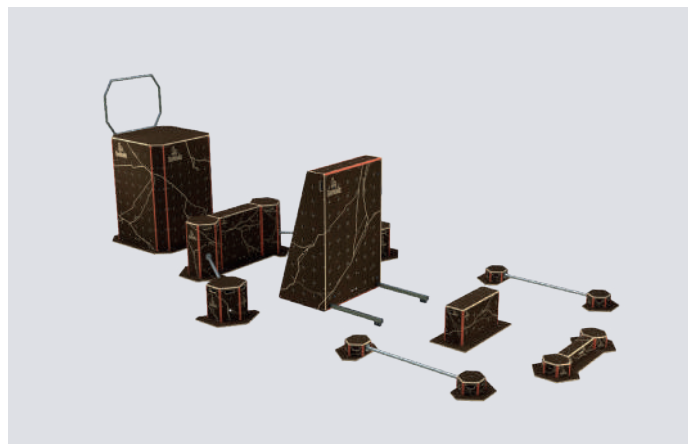
Le kit M se compose d'un Inclined Wall, d'un Low Bone, d'un High Bone, d'un Precision Ledge, d'une Precision Bar et d'un Hand Rail (2 mètres). Le kit medium est adapté à une pratique pour les traceurs déjà initiés et qui souhaitent se perfectionner.

Exemple de configuration du kit M (à droite)

Dans cette forme, le kit M propose des options supplémentaires en termes d'évolution pour le traceur. Le niveau de possibilités en termes de performances augmente également grâce au module Inclined Wall. Cette configuration permet plus de connexions et de sauts entre les différents modules.

Réf.

00600101



KIT L

- 1 x Inclined Wall
- 1 x Donjon
- 1 x Low Bone
- 2 x Precision Bar
- 1 x High Bone
- 1 x Precision Ledge
- 2 x Hand Rail

Le kit L se compose d'un Donjon, d'un Inclined Wall, d'un Low Bone, d'un High Bone, d'un Precision Ledge, de deux Precision Bar et de deux Hand Rail (2 mètres). Ces modules présentent un niveau de difficulté plus élevé et se destinent aux athlètes qui s'orientent vers une pratique expérimentée, voire compétitive.

Exemple de configuration du kit L (à droite)

Dans cette disposition, le montage se déploie en long dans l'espace pour offrir une multitude de mouvements et de franchissements possibles, permettant par exemple des courses chronométrées. Ce kit propose également un éventail assez large de modules de tailles et formes différentes pour des entraînements en Parkour Freestyle de haut niveau.

Réf.

00600102

LES STRUCTURES TUBULAIRES

Les structures tubulaires visent principalement les exercices de balancier à effectuer au niveau des barres. Elles sont prêtes à l'emploi et ne nécessitent aucun ajout d'accessoires. Autoportantes et stables, ces structures ont été particulièrement étudiées pour reproduire les milieux urbains - tels que les échafaudages par exemple - en assurant un maximum de sécurité. Nos barres de soutien possèdent une densité renforcée qui accroît la stabilité des différentes structures tubulaires.

Cet agrès s'invite désormais dans les compétitions de parkour. C'est pour cette raison que nous l'avons créé et que nous souhaitons vous le proposer. Nos structures sont équipées de tapis pour assurer la sécurité des athlètes, avec la possibilité d'ajouter des mousses de protection pour les barres (en option). Les barres de précision sont également disponibles en deux tailles : la taille adulte et la taille enfant.

17



SMALL

1 x Pipe Structure
4 x Wood Pillars^{90° & 180°}
1 x Wood Facade

Dimensions (mm)
2000 x 2530 x 2350

Réf.
00170100

La Structure Tubulaire Small de forme carrée est idéale pour débuter l'entraînement en s'intégrant dans un petit espace. Elle est composée de quatre piliers en bois (Wood Pilar) et d'une façade en bois (Wood Facade), et permet des mouvements de va-et-vient entre les différents éléments.



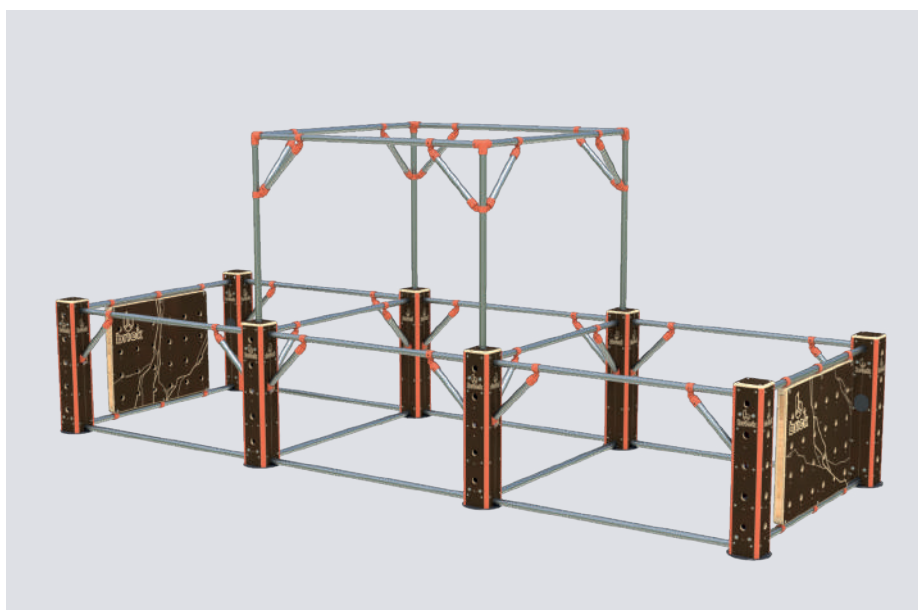
MEDIUM

1 x Pipe Structure
6 x Wood Pillars^{90° & 180°}
2 x Wood Facade

Dimensions (mm)
2000 x 4000 x 2350

Réf.
00170101

La Structure Tubulaire Medium offre des possibilités plus importantes grâce à la présence d'une barre haute au milieu de la structure. Elle est composée de six piliers en bois (Wood Pilar) et de deux façades en bois (Wood Facade), Les mouvements de balancier sont donc plus amples et les réceptions plus contrôlées.



LARGE

1 x Pipe Structure
8 x Wood Pillars^{90° & 180°}
2 x Wood Facade

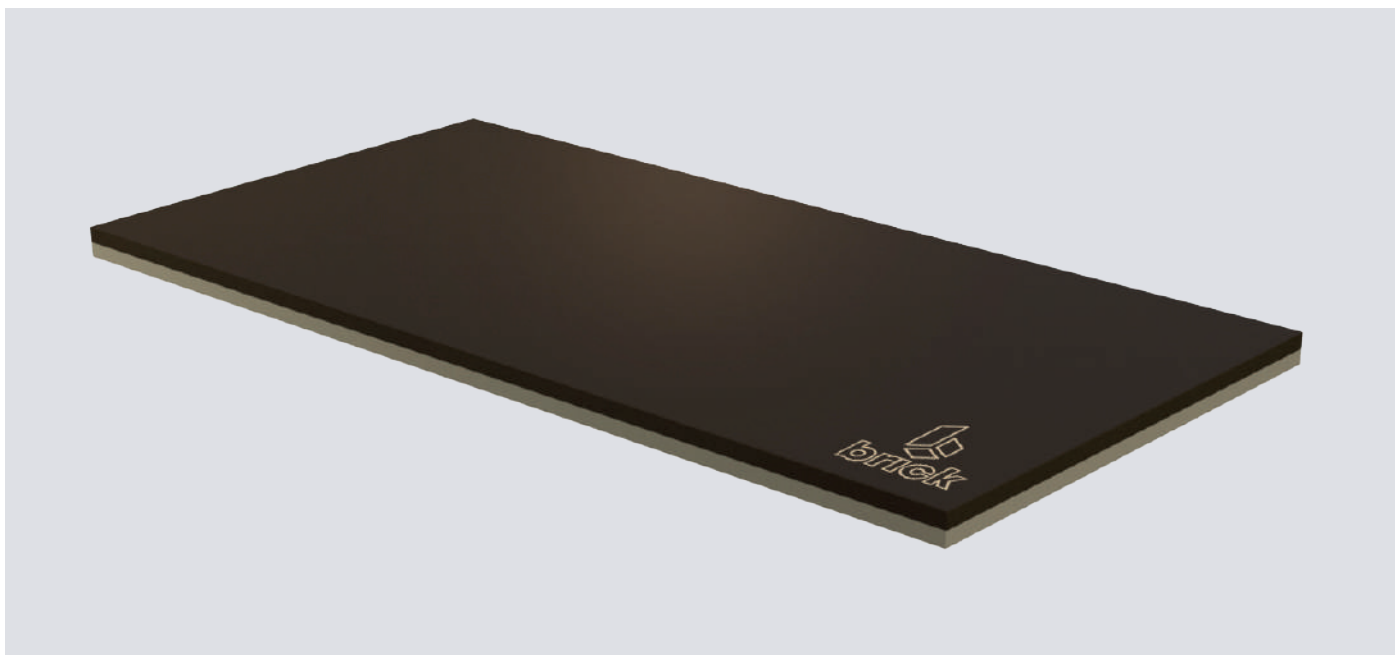
Dimensions (mm)
2000 x 6400 x 2350

Réf.
00170102

La structure Large est de loin la plus avancée avec huit piliers en bois (Wood Pilar) et deux façades en bois (Wood Facade). Adaptée aux grands espaces et à la compétition avancée, cette structure vous offre des possibilités d'entraînements qui vont vous aider à progresser rapidement.

LES ÉQUIPEMENTS DE SÉCURITÉ

Nous souhaitons que nos équipements vous offrent le maximum de sécurité et de stabilité lors de la pratique du Parkour. C'est pourquoi, ils respectent également les normes en vigueur et les recommandations de la Fédération de parkour.



19

LANDING MAT

(MATELAS DE CHUTE)

Tous nos tapis permettent une réception optimale et un confort accru en cas de chute. Ils ont été conçus pour s'imbriquer parfaitement aux équipements Brick et vous garantir une protection efficace.

JUNCTION KEY

(CLÉ DE JONCTION)

Nos clés de jonction (demande de brevet déposée) ont été spécialement conçues pour assurer la stabilité et la sécurité des modules entre eux. Sa forme conique lui permet de s'insérer facilement et d'être guidée pour s'emboîter. Un système de coulissement et de blocage assure ensuite la stabilité au moment de l'assemblage des deux modules. Elle se monte sur la plupart de nos équipements et assure le maintien optimal. Au moment du rangement, la clé se retire facilement grâce à un mouvement de coulissement inverse.

PROTECTIONS TO BE FIXED ON MODULE

(PROTECTIONS À FIXER SUR MODULE)

Nos protections se fixent à différents endroits sur nos modules. Fabriquées à partir de mousse, elles sécurisent les équipements Brick en cas de mauvais mouvement entraînant une chute. Par exemple, la mousse peut se fixer sur la Precision Bar et prévient donc d'un choc entre le module et le corps de l'athlète lors d'un mouvement.




brick



CATALOGUE 20
PRODUITS 22

Scanne ce QR Code
pour accéder à notre
SITE WEB
brickparkour.com



UNE MARQUE DISTRIBUÉE PAR

GYMNOVA

CS 30056 - 45 RUE GASTON DE FLOTTE
13375 MARSEILLE CEDEX 12 - FRANCE

TÉL. +33 (0)4 91 87 51 20

info@gymnova.com
WWW.GYMNOVA.COM

une société d' **ABÉO**